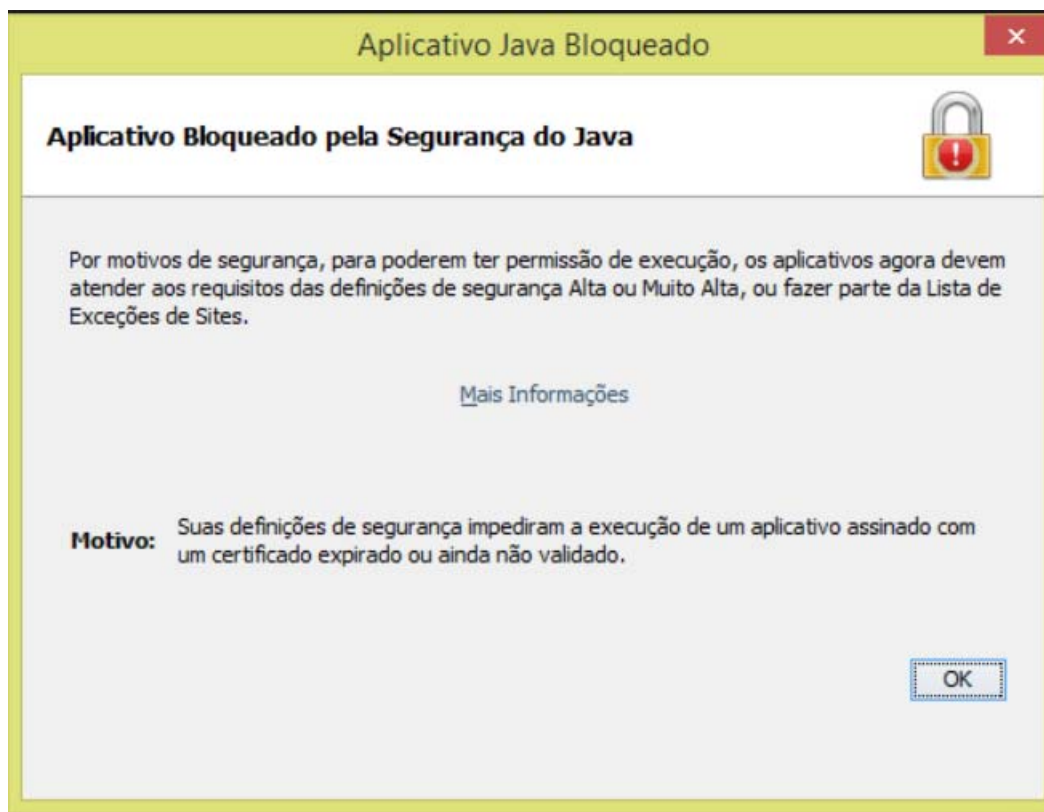


## SOLUÇÃO PARA BLOQUEIO DA APLICAÇÃO JAVA

Em alguns estados brasileiros a advocacia tem reclamado sobre a última atualização do Windows 10, que acabou por bloquear o Java para o PJe. O acesso ao assinador é barrado e a seguinte mensagem é informada ao usuário:



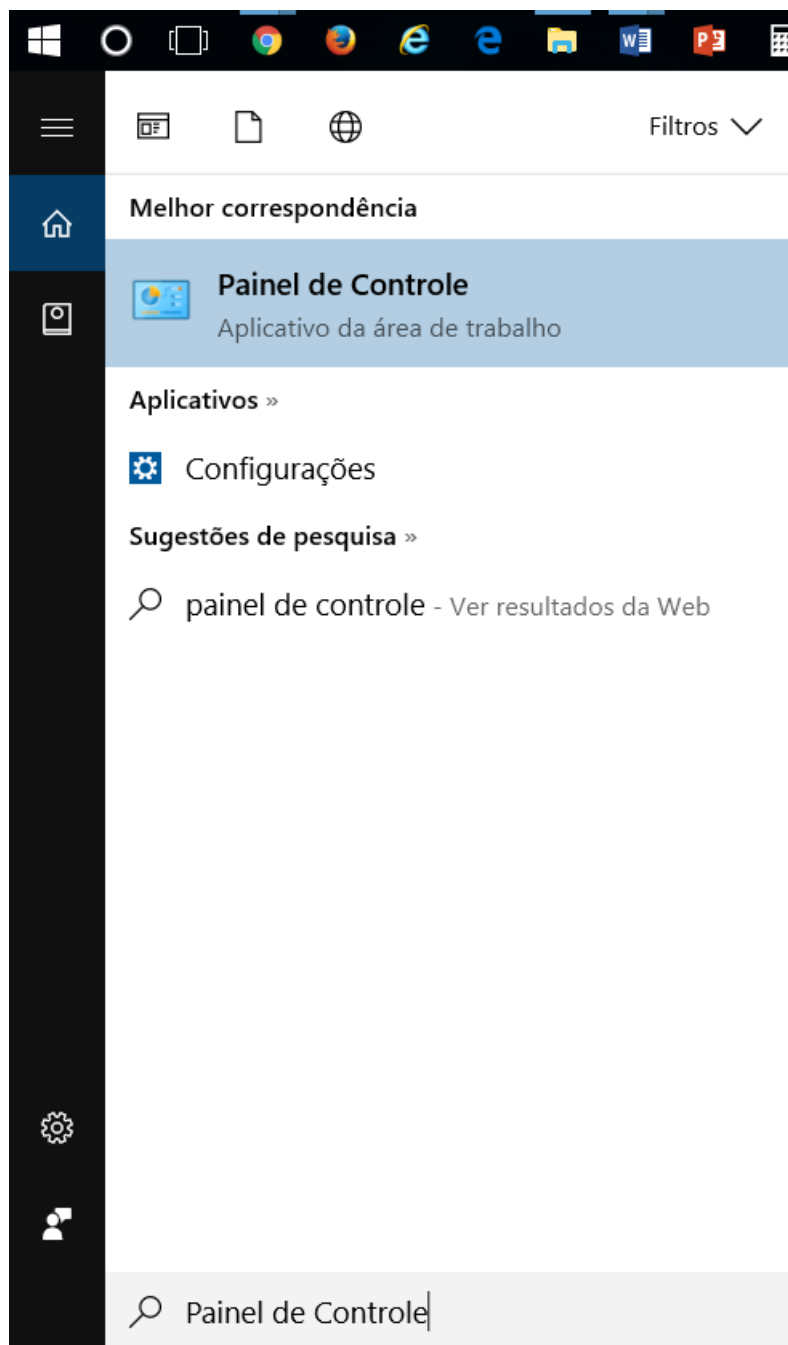
No intuito de solucionar tal problema, algumas configurações no próprio Java são necessárias, como por exemplo, incluir a URL dos PJs que deseja utilizar como exceção de segurança.

Embora o suporte aos usuários dos diversos sistemas de processo e petição eletrônico seja de responsabilidade de cada tribunal, conforme dispõe o **art. 41 da Resolução 185/2013 do CNJ**, esta **Comissão de Direito da Tecnologia da Informação** não está alheia à urgência da situação.

**Obs.:** O procedimento a seguir é baseado no Windows 10, 64 bits. Portanto, alguns prints podem não corresponder exatamente a versão do sistema operacional Windows utilizado pelo usuário.

## Passo 1

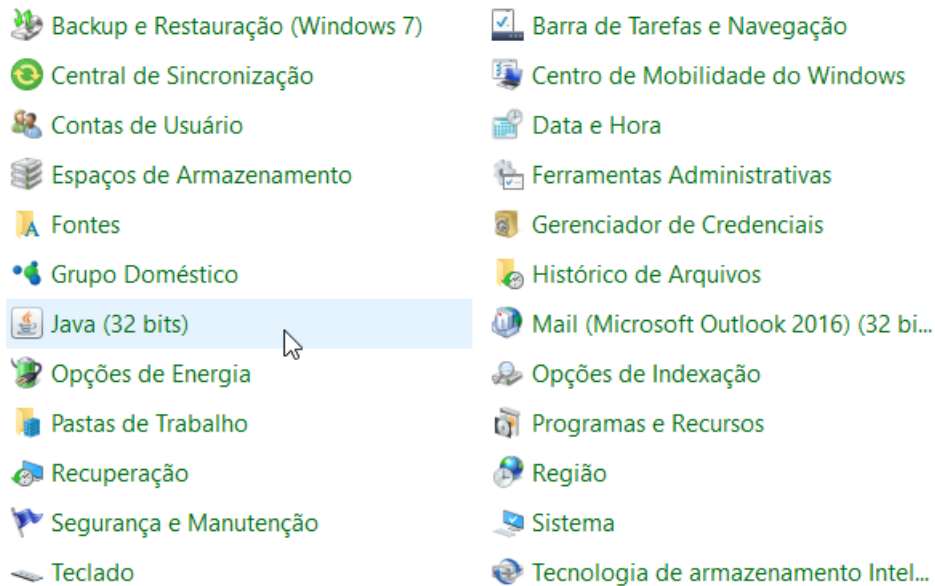
Na busca do Windows digite → “Painel de Controle”, conforme imagem abaixo:



## Passo 2

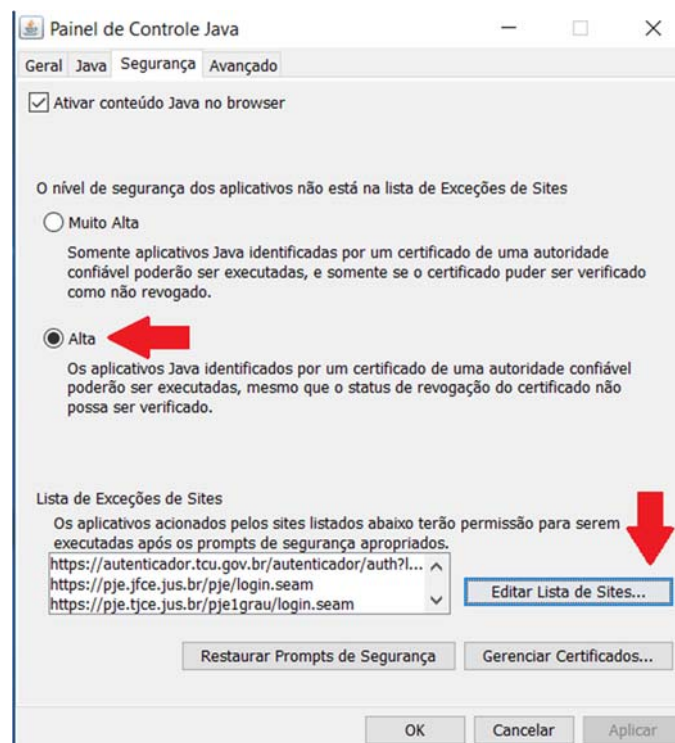
Procure o ícone do Java no Painel de Controle.

## Ajuste as configurações do computador



### Passo 3.

Clique na aba “Segurança”, selecione o nível de segurança para “Alta” e por fim clique em “Editar Lista de Sites”.



## Passo 4

Em “Lista de Exceções de Sites”, clique no botão “Adicionar” onde deverá inserir as URLs dos sistemas que deseja utilizar, lembrando que deve ser o endereço completo, incluindo o <https://>.

Exemplo:

URLs dos PJs do Ceará:

**TJCE 1º Grau:** <https://pje.tjce.jus.br/pje1grau/login.seam>

**TJCE 2º Grau:** <https://pje.tjce.jus.br/pje2grau/login.seam>

**TRT7 1º Grau:** <https://pje.trt7.jus.br/primeirograu/login.seam>

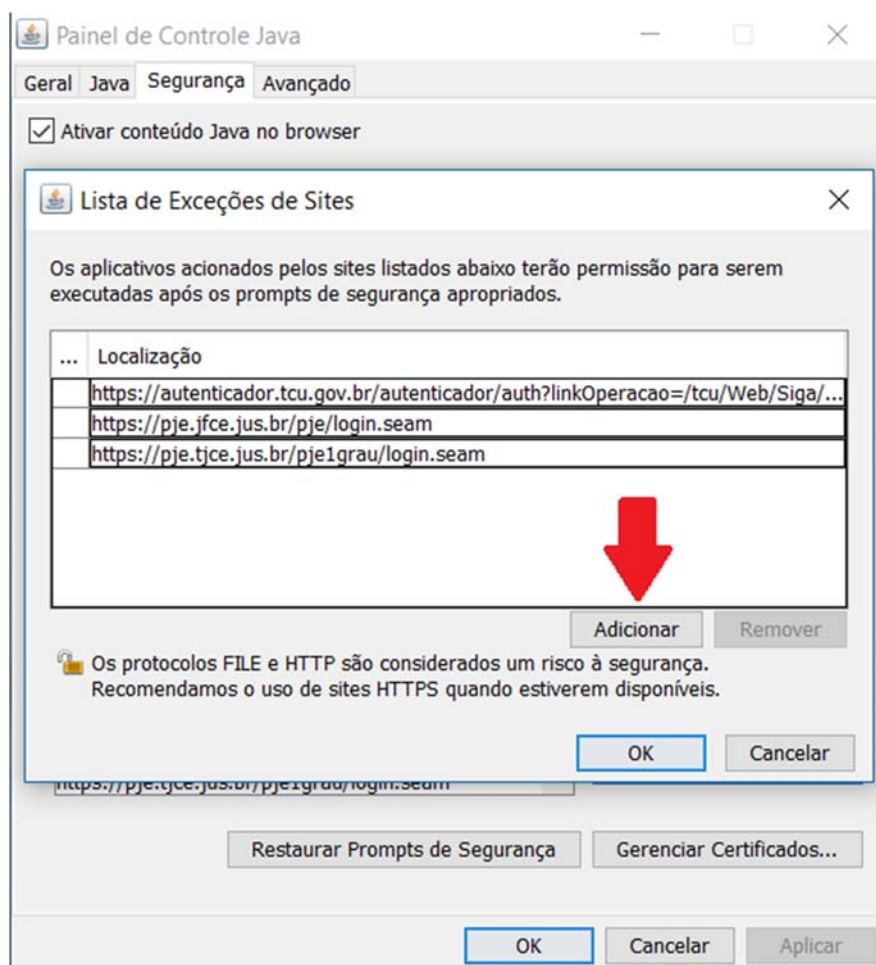
**TRT7 2º Grau:** <https://pje.trt7.jus.br/segundograu/login.seam>

**JFCE 1º Grau:** <https://pje.jfce.jus.br/pje/login.seam>

**TRF5 2º Grau:** <https://pje.trf5.jus.br/pje/login.seam>

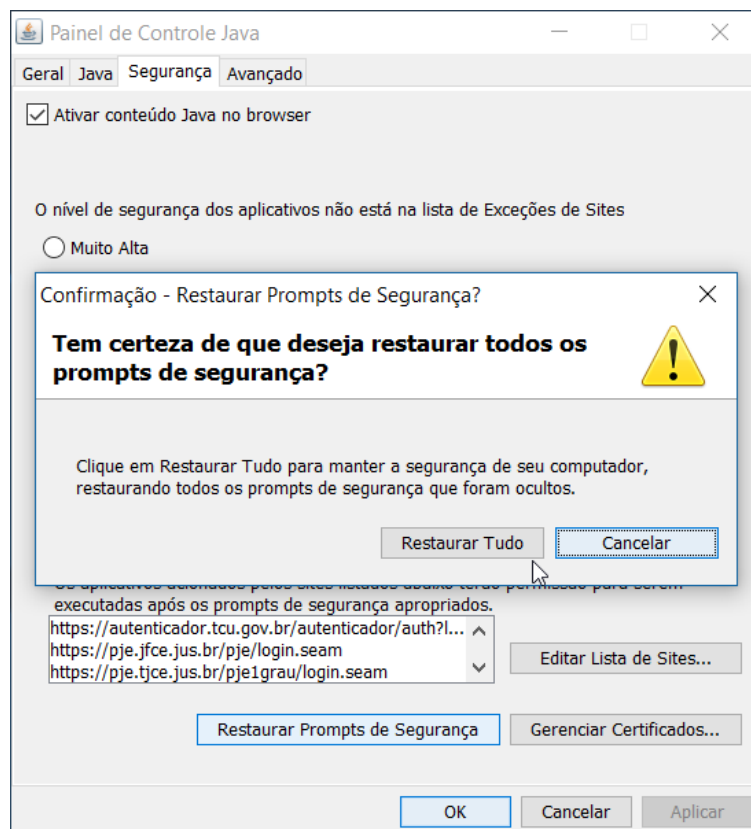
**TRE-CE 1º Grau:** <https://pje.tre-ce.jus.br:8443/pje-web/login.seam>

**TSE 2º Grau:** <https://pje.tse.jus.br:8443/pje-web/login.seam>



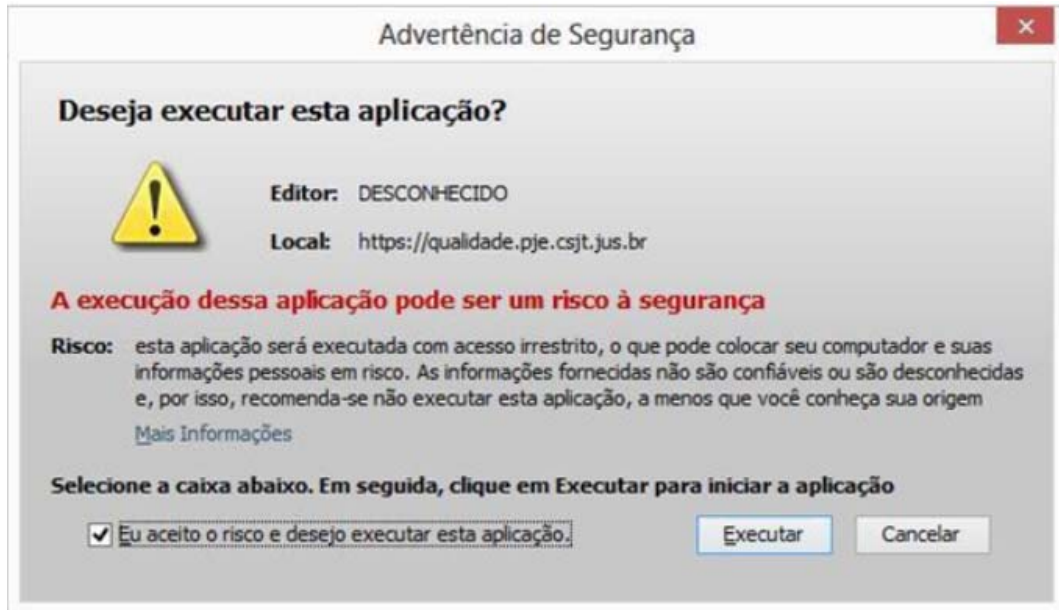
## Passo 5

Restaure os “Prompts de Segurança” do Java, que são as famosas janelinhas que pedem para “continuar”, “avançar”, “prosseguir” etc. Confirme a opção em “Restaurar Tudo”.



## Passo 6.

Abra o Navegador PJe do CNJ e caso a janela abaixo apareça, marque a opção “Eu aceito o risco de desejar executar esta aplicação.” e depois clique em “Executar”.



Pronto, tudo certo.

Caso o erro persista e você não consiga carregar o assinador, entre em contato com o suporte do tribunal que você deseja acesso.

Boa sorte e bom trabalho!

Conte conosco.

**Fortaleza/CE, 03 de outubro de 2017.**